

MANTENIMIENTO

- 1) Retire la botella de aceite aromático usada.
- 2) Vierta una cantidad adecuada de alcohol en la botella y límpiela.
- 3) Después de la limpieza, vierta un poco de alcohol en la botella, instálela en el dispositivo, enciéndalo y déjelo funcionar de 5 a 8 minutos.
- 4) Cuando todo esté listo, apague la alimentación.

SOLUCIÓN DE PROBLEMAS

Siga estas indicaciones para resolver los problemas antes de preparar la reparación del dispositivo..

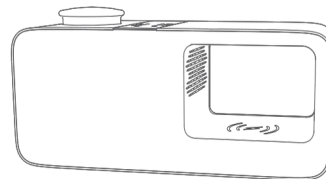
Trouble	Solution	Trouble	Solution
Not work	<ul style="list-style-type: none"> - Check if the power supply is powered on - Check if the machine is in a shutdown state - Check if the working process of the product is currently in working hours. 	Oil leak	<ul style="list-style-type: none"> - Check if the oil bottle is tightened with the atomizing head - Check if the seal ring of atomizing head is deformed or damaged - Check if the atomizing head is damaged.
No mist or less mist	<ul style="list-style-type: none"> - Check if the air pump is working or if there is airflow at the mist outlet. - Check if the sealing ring in the gas nozzle is damaged or falling off. 	Abnormal noise	<ul style="list-style-type: none"> - Air pump is loose, reattach the air pump - If air pump is damaged, replace it with a new one.

Attention

1. La máquina difusora de aromas debe operarse y mantenerse de acuerdo con el manual de usuario adjunto.
2. Por favor, rellene el aceite aromático a tiempo; está prohibido hacer funcionar la máquina sin aceite durante un tiempo prolongado.
3. NO incline la máquina al reemplazar el aceite aromático.
4. NO mezcle el relleno de aceite aromático con agua.
5. Asegúrese de apretar completamente la botella de aceite aromático al reemplazarla.
6. La máquina debe limpiarse (utilice la botella con alcohol para hacer funcionar la máquina durante 10-15 minutos) cada 2-3 meses bajo estado de funcionamiento.

SANOVA

AROMA AURA



MANUAL DE USO

INSTRUCCIONES BREVES

Este es un difusor de aromas eléctrico de sobremesa adecuado para locales comerciales de tamaño pequeño al crear una atmósfera fragante. Cuenta con una avanzada tecnología de difusión de aire frío para transferir el aceite aromático líquido al aire y puede propagarse rápidamente al ambiente a través del flujo de aire aromático.

ESPECIFICACIONES TÉCNICAS

Weight	1.8kg	3.6lb
Voltage	DC 12V	
Power Level	Atomization 5W, Wireless Charging 15w	
Noise Level	45 dba	
Bottle Capacity	80ML PET Bottle	

CONSUMO DE ACEITE

Work 12h per day-150ml bottle		
Work seconds(s)	Pause seconds(s)	Working (days)
50	180	20
20	160	40
10	130	60

ACCESORIOS



ADAPTADOR



EMPAQUE PE



MANUAL

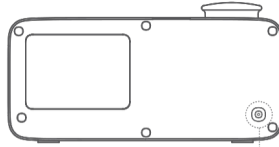


BOQUILLA

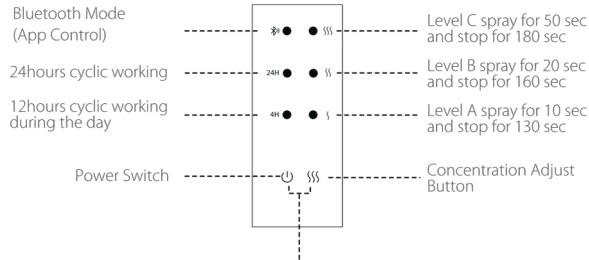
PASOS PARA FUNCIONAMIENTO

La alimentación de esta unidad puede ser suministrada mediante:

Conecte la alimentación con un cable a una toma de corriente de 12V y a la entrada [DC POWER IN] en la parte posterior del dispositivo.

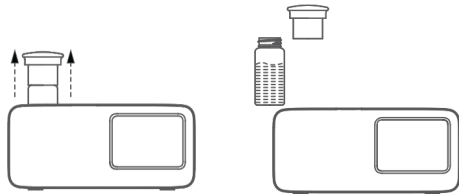


supply hub

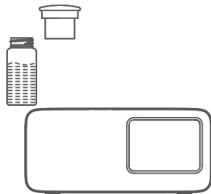


Long press and hold the power and concentration adjust button for 3 seconds to turn on/off the ambient light.

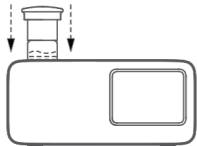
REEMPLAZO DE FRAGANCIA



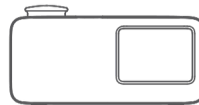
1) Toma la tapa y saca toda la botella del aceite.



2) Gire en sentido antihorario para sacar la botella de aceite.

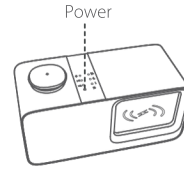


3) Vierta el aceite y vuelva a colocar la botella en su lugar.



4) Presione hacia abajo el orificio (o la tapa/cubierta) y cierre la máquina.

CONECCIÓN POR MEDIO DE BLUETOOTH

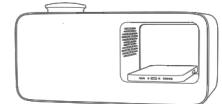


1) Presione brevemente el botón de encendido y elija el modo Bluetooth.

2) Use su teléfono para conectar el Bluetooth del dispositivo en nuestra aplicación (APP).

3) Seleccione el archivo de audio en su teléfono para reproducir.

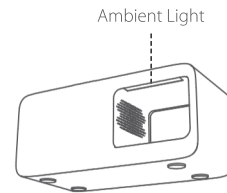
CARGA INNALÁMBRICA



1) Asegúrese de que su teléfono tenga la función de carga inalámbrica.

2) Coloque el teléfono en la posición de carga.

LUCES AMBIENTALES



Hold and long press the buttons

Mantenga presionado el botón de encendido y el botón de ajuste de densidad durante 3 segundos para encender/apagar la luz ambiental.